

A început pelerinajul la service

## Cum ne pregătim mașinile pentru iarnă. Din secretele specialiștilor auto

**S**căderea temperaturilor aduce valuri de mașini la atelierele service sau vulcanizări.

Anvelopele, precum multe alte părți componente ale unei mașini, fac parte din categoria consumabilelor, astfel că, odată cu trecerea timpului, performanțele lor scad, iar proprietarii de mașini sunt puși în situația de a investi într-un set nou de pneuri. Durata lor de viață este influențată de câțiva factori importanți, astfel că orice conducător auto le poate prelungi rezistența prin respectarea unor lucruri simple, dar care, de cele mai multe ori, sunt neglijate aproape complet. Puțini șoferi știu care este diferența dintre cauciucurile de iarnă și cele de vară, de ce o anvelopă este mai scumpă decât alta și, mai ales, cât de importantă este utilizarea unor pneuri fără uzură. Specialiștii vin cu o serie de sfaturi referitoare la verificarea mașinii, pentru a evita aceste potențiale probleme. Cei de la site-ul informatiiauto.ro spun că micile amănunte fac diferența. Sursa notează că, în cazul anvelopelor „all season”, puteți să le folosiți și iarna, dacă nu sunt prea uzate. Limita legală este de 1,5 mm (dacă măsurați cu un șubler adâncimea profilului, în partea cea mai uzată, nu trebuie să fie mai mică de atât). O adâncime mai mare a profilului nu aduce decât beneficii, atât la frânare, cât și la menținerea aderenței în viraje. Dacă vreți să fiți însă mai bine pregătiți, anvelopele de iarnă dau cele mai bune rezultate în sezon. Puteți schimba anvelopele de vară cu cele de iarnă, pe aceleași jante, însă cel mai bine este să aveți „roți de iarnă”, incluzând și jantele. Astfel, timpul schimbării este mult redus și evitați neplăcerile care pot să apară cu etanșarea atunci când montați anvelopele de iarnă. Sursa citată îi mai sfătuiește pe români să schimbe anvelopele uzate, chiar dacă asta înseamnă un efort financiar. În cazul în care se întâmplă să fiți nevoiți să schimbați doar o anvelopă, este important să nu completați setul mașinii cu o anvelopă de alt profil. „Nu vă manifestați „spiritul tehnic” încercând să modificați dimensiunile anvelopei. Este adevărat că unele modificări pot aduce anumite îmbunătățiri, într-o privință, însă în mod sigur vor dauna în altă privință... De exemplu, dacă montați anvelope mai mari în diametru sau mai late, e posibil să simțiți că a crescut confortul, însă elementele suspensiei și direcției vor fi mai solicitate și se vor uza mai rapid”, spun cei de la informatiiauto.ro. De asemenea, specialiștii în industria auto consideră că este foarte important ca cetățenii să nu folosească anvelope reșapate, în special în timpul sezonului rece, când cresc considerabil riscurile.

■ **CARE ESTE SECRETUL**



### PRELUNGIRII VIETII UNEI ANVELOPE

Comercianții de anvelope spun că secretul pentru a prelungi durata de folosință a unei anvelope este presiunea din roți. „De consumat se consumă în același timp, în ciuda ideii că anvelopele îmbătrânesc. Totul este să ai presiunea corespunzătoare. Dacă avem presiunea prea mare, atunci suprafața de frecare este mai mică și apare o uzură neuniformă, iar după nici 10.000 de kilometri rulați nu mai putem să echilibrăm roata. La fel de dăunător este și dacă avem o presiune mai mică, pentru că în acest caz roata rulează pe laterale, ceea ce duce automat la tăierea cauciucului”, a declarat directorul SC A-Z SRL, una dintre cele mai cunoscute firme de vânzări de anvelope din Constanța, Gheorghe Haliț. El spune că presiunea normală într-o roată este în funcție de dimensiunea și greutatea mașinii. „În general, la mașinile normale de 1 t - 1,5 t, presiunea normală este de 2,1 - 2,2 atmosfere. Dacă în imobiliare de bază este locația, la anvelope contează enorm de mult aerul, care dă formă cauciucului. Interesant este că nimeni nu se uită la presiunea în roți. O marcă importantă de anvelope a făcut un test pe străzile din România. Cumea este că doar 19% dintre șoferi aveau presiunea în roți corespunzătoare. Asta spune totul despre atitudinea conducătorilor auto”, a spus Gheorghe Haliț.

### CÂT COSTĂ UN SCHIMB DE PNEURI

Cei care vor să-și pregătească mașinile pentru iarnă trebuie să știe că schimbarea anvelopelor presupune demontarea lor, curățarea jantelor, montarea celorlalte cauciucuri, umplerea cu aer, verificarea presiunii și echilibrarea. Prețurile pentru un astfel de serviciu variază în funcție de dimensiunea anvelopelor, dacă acestea sunt montate pe o jantă de aliaj sau de tablă și diferă de la un punct de vulcanizare la altul. În general, costurile pornesc de la 60 - 70 de lei pentru un set de patru cauciucuri și pot ajunge chiar și la 130 de lei. Plățiți suplimentar dacă aveți nevoie și de îndreptarea jantelor. Pentru cele din oțel prețurile pornesc de la 15 lei per jantă, iar pentru cele din aliaj, o îndreptare pornește de la 20 de lei și poate ajunge la 100 de lei. În cazul în

care doriți să verificați și geometria roților, plătiți între 50 și 100 de lei. Spre exemplu, service-ul A-Z vine cu o ofertă tentantă pentru posesorii de mașini Logan, cel mai vândut autovehicul din România. „Un set complet de patru pneuri cu tot cu jante costă 1.000 de lei (250 de lei pentru fiecare roată în parte)”, a spus Haliț. Dacă totuși nu dispuneți de foarte mulți bani, trebuie să știți că sunt și vulcanizări în Constanța care vând anvelope la mâna a doua.

Prețurile pentru un schimb complet de pneuri sunt între 350 și 400 de lei, incluzând patru anvelope de iarnă și montajul lor.

### CE SFATURI NE DAU POLIȚIȘTII

Comisarul-șef Ciprian Sobaru, șeful Serviciului Rutier Constanța, spune că, pe drumurile publice acoperite de gheață, zăpadă sau polei, legea prevede obligativitatea dotării autovehiculelor cu anvelope de iarnă. „Suplimentar pentru autovehiculele de peste 3,5 tone este necesară și dotarea cu lanțuri antiderapante și, bineînțeles, montarea acestora. Pentru a preveni orice eveniment cauzat de temperaturile scăzute sau de ninsori care afectează vizibilitatea, este recomandat ca șoferii să aibă în permanență o stare tehnică foarte bună a autovehiculului, în special în cazul instalațiilor de degivrare, iluminare și semnalizare”, a spus șeful Serviciului Rutier Constanța.

### LA CE TREBUIE SĂ FIM ATENȚI

Pregătirea unei mașini nu înseamnă doar echiparea autovehiculului cu anvelope de iarnă. Bateria este la fel de importantă. Potrivit informatiiauto.ro, bateria este mult mai solicitată iarna, pornirea motorului necesitând un curent de 2 - 3 ori mai mare decât vara. Acest lucru este legat și de tipul de ulei pe care îl aveți în motor. Indiferent însă de tipul de ulei, vâscozitatea lui este mai mare când e frig și motorul este „învârtit” mai greu de demaror, solicitând mai mult bateria. Sursa notează că trebuie să menajați bateria iarna, folosind-o în mod rațional - asta înseamnă că nu trebuie să porniți instalația audio, degivrarea, aeroterma climatizării pe viteză maximă, luminile, ștergătoarele, toate simultan. O atenție deosebită trebuie acordată și antigelului. Sursa citată mai arată că întreținerea normală a mașinii în service include și verificarea antigelului. E bine să verificați nivelul lichidului de răcire din vasul de expansiune. Dacă, într-o situație de urgență, ați completat cu apă, e cazul să verificați densitatea antigelului din motorul dumneavoastră. Acest lucru se face cu motorul rece. „Nu turnați niciodată antigel sau apă rece în circuitul de răcire al motorului fierbinte! Acest lucru poate distruge motorul instantaneu”, arată informatiiauto.ro.

### Pe scurt

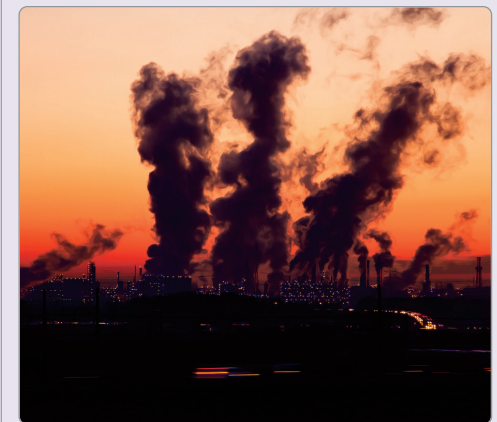
#### Exercițiul de luptă antisubmarin în Mediterană

Corveta „Contraamiral Horia Macellariu” (265) participă, în perioada 4 - 20 noiembrie, la exercițiul multinațional de luptă antisubmarin DOGU AKDENIZ-17, realizat o dată la doi ani de către Forțele Navale Turce, informează Biroul de relații Publice al Forțelor Navale Române.

Cei 88 de membri ai echipajului navei se află sub comanda căpitan-comandorului Cristian Abaianți și își vor desfășura activitățile, alături de gruparea navală NATO SNMG-2 (Standing NATO Maritime Group 2), în Marea Mediterană de Est și în portul Aksaz din Turcia. La exercițiu participă nave militare din Bulgaria, Marea Britanie, România, Statele Unite ale Americii și Turcia. „Prin participarea la acest exercițiu, Forțele Navale Române contribuie la susținerea și dezvoltarea inițiativelor regionale în domeniul maritim-militar”, precizează reprezentanții Forțelor Navale Românești.

#### Poluarea atmosferică afectează grav rinichii! Știați asta?

Pe lângă problemele respiratorii și complicațiile pornite de aici, poluarea afectează foarte grav și... rinichii. Numărul total al cazurilor de boală renală cronică (BRC) cauzate anual de poluarea atmosferică



a depășit 10 milioane, conform unui nou studiu realizat în Statele Unite, citat de Xinhua. Oamenii de știință de la Centrul de Epidemiologie Clinică al VA Saint Louis Health Care System, care au descris anterior o asocierie între nivelurile ridicate de particule fine în suspensie și riscul de dezvoltare a BRC, au revenit ulterior și au utilizat metodologiile studiului Global Burden of Disease (GBD) pentru a realiza o estimare a gradului în care poluarea aerului contribuie la apariția BRC. Studiul a fost prezentat în cadrul evenimentului „Kidney Week 2017”, organizat de Societatea Americană de Nefrologie, desfășurat între 31 octombrie și 5 noiembrie în New Orleans, Louisiana. Rezultatele cercetării sugerează că măsura în care poluarea atmosferică duce la apariția BRC variază considerabil în funcție de poziția geografică, cele mai înalte valori fiind observate în America Centrală și Asia de Sud. „Poluarea atmosferică ar putea explica cel puțin în parte creșterea incidenței BRC cu origini necunoscute în multe zone geografice din lume, și creșterea (cazurilor de) nefropatie mezoamericană în Mexic și America Centrală”, a declarat cercetătorul principal Benjamin Bowe în cadrul unui comunicat de presă.