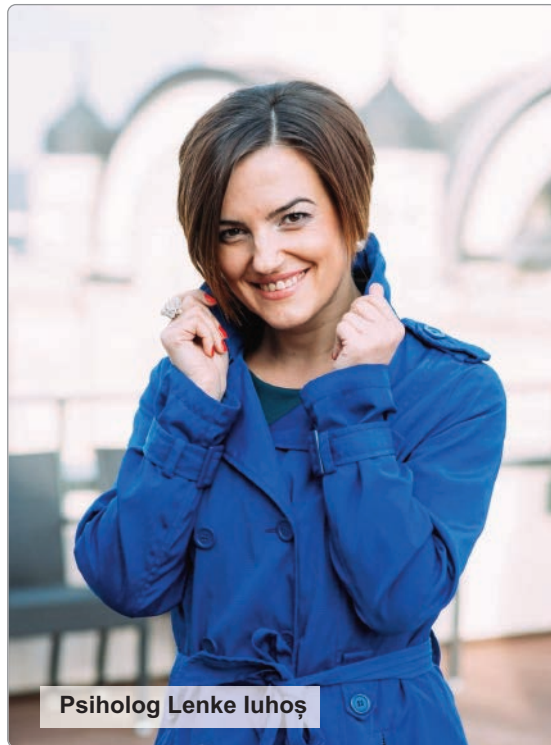


În mediul real și în mediul virtual

Efectele bullying-ului asupra Generației Z și Alpha

Bullying-ul este un fenomen binecunoscut de decenii întregi, reprezintă o formă de abuz emoțional și fizic exercitat asupra copiilor de către alți copii și se manifestă foarte des în mediul școlar. De câțiva ani, expansiunea fără precedent a rețelelor sociale online a mutat acest fenomen traumatizant pentru copii și adolescenți în mediul virtual.

Din nefericire, România ocupă locul trei la nivel european în ceea ce privește fenomenul bullying, potrivit statisticilor Organizației Mondiale a Sănătății, iar aproape 400.000 de elevi sunt amenințați cu bătaia și 220.000 sunt bătuți în mod repetat de colegi, conform studiului național al Organizației „Salvați Copiii”. Psihologul Lenke Luhoș consideră că efectele bullying-ului asupra sănătății psihice a copiilor, în special asupra copiilor din Generația Z (cei care au prins o parte din copilărie în afara „lumii digitale”) pot varia de la forme mai puțin grave, la forme extrem de grave, cum ar fi: insomnia, ticurile, anxietatea, tulburările de comportament, instabilitate alimentară, uneori și crize de identitate, multiplicare și de gânduri de



Psiholog Lenke Luhoș

adicții. „Hărțuirea fizică și abuzul emoțional nu sunt fenomene noi, ci există din cele mai vechi timpuri, deoarece stă în natura umană ca oamenii să se raporteze unii la alții prin prisma puterii pe care o manifestă. În societatea modernă, hărțuirea fizică nu mai este atât de răspândită precum în trecut, iar abuzul emoțional este cel care definește,

în mare parte, aspectele bullying-ului, prin: folosirea etichetelor, amenințărilor, umilirii, jignirilor, răspândirii de zvonuri false etc. Motivele pentru care elevii hărțuiesc și agrează alții elevi sunt, de cele mai multe ori, dorința a fi populari, de a fi respectați de restul grupului”, explică psihologul Lenke Luhoș.

■ AGRESORII IDENTIFICĂ VICTIMELE DUPĂ UNELE SEMNALMENTE ■

Totodată, specialistul Lenke Luhoș afirmă că agresorii hărțuiesc întotdeauna persoanele pe care le consideră vulnerabile, atât fizic, cât și psihic, deoarece în spatele comportamentului de tip bullying există o stimă de sine scăzută și multitudini de frustrări ale agresorului, pe care acesta încearcă să le compenseze prin agresivitate. „De cele mai multe ori, elevi supraponderali sau subponderali, elevi care poartă ochelari, cei care au o stimă de sine scăzută, cei care sunt vulnerabili și nu se pot apăra singuri sau cei care fac parte din familii cu situații financiare precare sunt, de regulă, „ținele agresorilor”. De cealaltă parte, agresorii au un temperament inflexibil, nu sunt empatici, ba chiar se bucură când fac rău celorlalți și epatează cu această lipsă de empatie, crezând că aceste manifestări sunt este cheia popularității în societate”, arată psihologul Lenke Luhoș.

■ AUTORITĂȚILE AR TREBUI SĂ IA MULT MAI ÎN SERIOS ACEST FENOMEN ■

Specialistul consideră că fenomenul este destul de grav, escaladează de la an la an și de la generație la generație, iar în cazul Generației Alpha, se poate observa că indicele de empatie este mult mai scăzut decât în cazurile generațiilor anterioare. Totodată, psihologul Lenke Luhoș afirmă că autoritățile române ar trebui să acorde o mai mare importanță atât bullying-ului din școli, cât și bullying-ului de pe Internet, pentru protecția drepturilor copilului. „Se impune introducerea unei discipline care să abordeze inteligența emoțională, deoarece copiii din ziua de azi reușesc tot mai greu să-și managerieze emoțiile, simțirile, reacțiile iar de cele mai multe ori acționează conform sistemului de principii „cu drepturi”. Copiii pot fi învățați, prin intermediul acestor cursuri, cum să își gestioneze mai bine emoțiile și sentimentele și cum să-și canalizeze furia și frustrarea în scopuri constructive, și nu distructive. Totodată, bullying-ul este un comportament învățat (nu ne naștem cu astfel de comportamente lipsite de empatie), care poate fi prevenit și combătut printr-o relație mult mai strânsă între școală - părinți - copii - autorități”, conchide psihologul Lenke Luhoș.

NOUL RANGE ROVER EVOQUE EDIȚIE SPECIALĂ.

PREȚ: 39.900 EURO + TVA
(47.481 EURO CU TVA INCLUS)



ABOVE & BEYOND



INTRĂ ÎN CLUBUL SELECT AL CELOR CARE CONDUC O MAȘINĂ LIMITED EDITION!

Opționale incluse:
Ecrane Touch Pro Duo
Connect Pro cu Wi-Fi și Hotspot
Oglindă retrovizoare ClearSight

EXCLUSIV AUTO

Strada Intrarea Mangaliei, nr 78A, Constanța
0241 54 54 77
vanzari.jlr@exclusivauto.ro
landrover-constantia.ro

Consum mixt combustibil (echivalent WLTP) 6,7 - 7,1 l/100km pentru motorizarea Diesel, 2.0i, 150CP, AWD, transmisie automată. Emisii CO2 (echivalent WLTP) 177-186 g/km. Mașina din imagine este cu titlu de prezentare.